



### PROFIL DES ENTREPRISES

Un tiers des entreprises sont des primo exportateurs<sup>1</sup>



- CA Export médian : **321 000 €**
- Effectif médian : **10 salariés**
- Ont des emplois export : **40 %**
- Taux d'exportation médian : **18 %**
- Part des primo exportateurs<sup>1</sup> : **32 %**

<sup>1</sup>Primo exportateurs : taux d'exportation inférieur à 10 % et pas de plan d'actions formalisé à l'international

**30%** ont formalisé un plan d'actions à l'international

**62%** ont une activité à l'international en développement



### DESTINATIONS EXPORT

9 entreprises sur 10 exportent vers au moins un des pays d'Europe

#### TOP 3 DES ZONES EXPORT



Europe



Asie-Océanie



Amériques Nord et Sud

Plusieurs réponses possibles

#### TOP 3 DES PAYS EXPORT



Belgique



Allemagne



Espagne



### ZONES DE PROSPECTION

L'Europe, première zone de prospection ; les Etats-Unis, premier marché visé

#### TOP 3 DES ZONES DE PROSPECTION



Europe



Asie-Océanie



Amériques Nord et Sud

Plusieurs réponses possibles

#### TOP 3 DES PAYS DE PROSPECTION



États-Unis



Allemagne



Chine

Source : Observatoire régional des échanges internationaux.

Synthèse des réponses des 2 521 chefs d'entreprises exportatrices de Nouvelle-Aquitaine à l'enquête menée par téléphone du 19 avril au 18 mai 2018.

Les résultats s'entendent pour les entreprises répondantes. Ils se basent sur un poids identique donné aux répondants quelle que soit l'importance de leurs échanges à l'international.

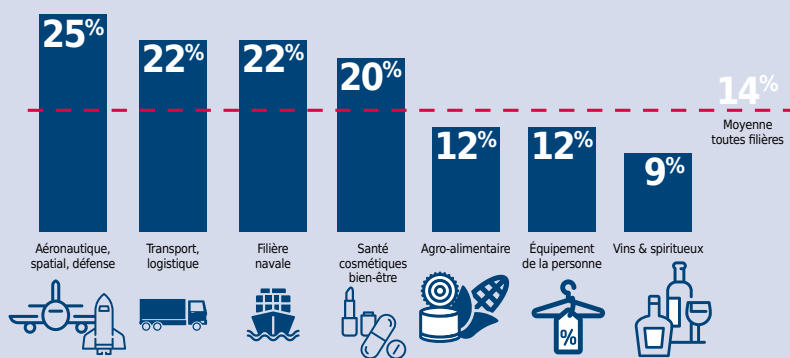
Retrouvez l'analyse détaillée sur [www.nouvelle-aquitaine.cci.fr](http://www.nouvelle-aquitaine.cci.fr) [www.objectif-international.fr](http://www.objectif-international.fr)

Contact  
05 56 11 94 85  
information@nouvelle-aquitaine.cci.fr



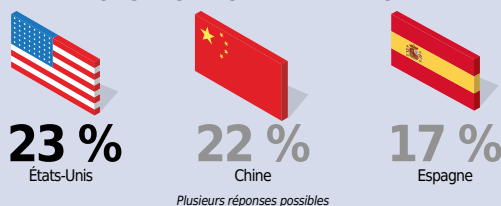
### IMPLANTATIONS

14 % des entreprises exportatrices sont implantées à l'étranger



Des entreprises implantées sur des marchés connus

#### TOP 3 DES PAYS D'IMPLANTATION



### FREINS ET SOUHAITS D'ACCOMPAGNEMENT

Les 3 premiers freins cités par les exportateurs



- les démarches administratives trop lourdes
- le manque de moyens financiers
- les coûts trop élevés

Un tiers des exportateurs ont déjà bénéficié d'un accompagnement à l'international



- Parmi eux, un tiers déclare que cet accompagnement a eu un impact mesurable sur leur activité (hausse de CA export, recrutement ou nouvelle implantation à l'étranger)

44 % d'entreprises exportatrices souhaitent un appui dans l'année à venir. Elles recherchent :



- un financement : **50 %**
- un accompagnement pour la prospection : **42 %**
- des informations sur la réglementation et les techniques exports : **37 %**



Retrouvez l'analyse détaillée sur  
[www.nouvelle-aquitaine.cci.fr](http://www.nouvelle-aquitaine.cci.fr)  
[www.objectif-international.fr](http://www.objectif-international.fr)

Contact  
 05 56 11 94 85  
[information@nouvelle-aquitaine.cci.fr](mailto:information@nouvelle-aquitaine.cci.fr)