



L'ALLEMAGNE



PROFIL DES ENTREPRISES EXPORTATRICES

Une part plus importante d'entreprises structurées (effectif dédié, plans d'actions) ; une part de primo-exportateurs inférieure à la moyenne.



	Allemagne	Tous pays
• CAE médian	600 000 €	321 000 €
• Effectif médian en Nouvelle-Aquitaine	12 salariés	10 salariés
• Ont des emplois exports	48 %	40 %
• Taux d'exportation médian	25 %	18 %
• Part des primo exportateurs*	19 %	32 %
• Ont formalisé un plan d'actions à l'international	37 %	30 %
• Soit une activité à l'international en développement	68 %	62 %

*Primo exportateurs : taux d'exportation inférieur à 10 % et pas de plan d'actions formalisé à l'international

43% des entreprises régionales exportatrices

2^e pays d'exportation en nombre d'entreprises régionales

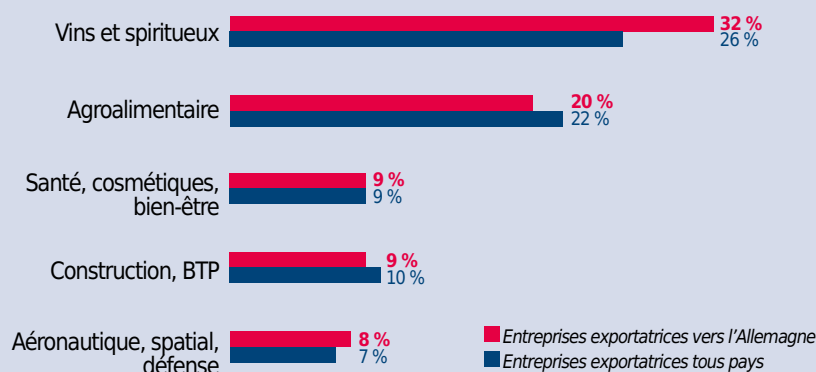
21% envisagent d'y développer leur activité export dans l'année à venir

2^e pays de prospection



FILIÈRES D'EXPORTATION

Une surreprésentation du nombre d'entreprises de la filière "Vins et spiritueux"



Plusieurs réponses possibles

Source : enquête menée par l'Observatoire régional des échanges internationaux du 19 avril au 18 mai 2018 auprès de **2 521 chefs d'entreprises exportatrices** de Nouvelle-Aquitaine.

Parmi elles, **1 077 entreprises** ont répondu exporter vers l'Allemagne

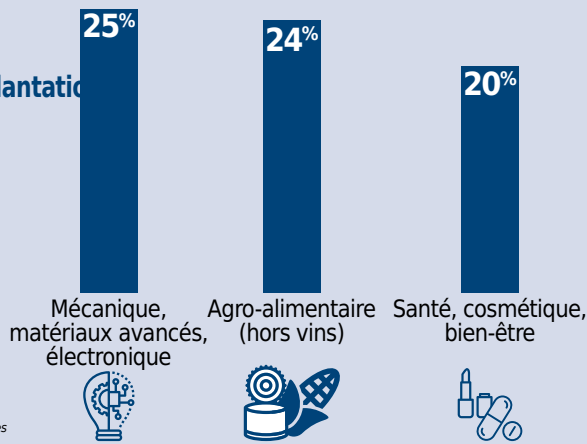


IMPLANTATIONS

16 % des entreprises ayant une implantation à l'étranger ont au moins un site en Allemagne

4^e pays d'implantation

TOP 3 DES FILIÈRES IMPLANTÉES EN ALLEMAGNE



Plusieurs réponses possibles



Retrouvez les implantations à l'étranger des entreprises régionales sur www.implantation-a-l-etranger-na.fr



PERSPECTIVES



des entreprises qui exportent vers l'Allemagne ont une activité à l'international en développement (62 % tous pays)



envisagent de renforcer la fonction export (15 % tous pays)



FREINS ET SOUHAITS D'ACCOMPAGNEMENT



3 premiers freins cités par les exportateurs vers l'Allemagne

- Manque de moyens financiers
- Démarches administratives trop lourdes
- Manque de moyens humains

36 % des entreprises exportatrices vers l'Allemagne ont déjà bénéficié d'un accompagnement à l'international. Parmi elles :



- 37 % déclarent que cet accompagnement a eu un **impact mesurable sur leur activité** (hausse de CA export, recrutement ou nouvelle implantation à l'étranger)

46 % des entreprises exportatrices vers l'Allemagne souhaitent un appui dans l'année à venir. Parmi elles :



- 55 % souhaitent un financement
- 43 % un accompagnement pour la prospection
- 35 % des informations sur la réglementation et les techniques exports



Retrouvez l'analyse détaillée sur www.nouvelle-aquitaine.cci.fr www.objectif-international.fr

Contact
05 56 11 94 85
information@nouvelle-aquitaine.cci.fr