

LES ENTREPRISES DE NOUVELLE-AQUITAINE

À L'INTERNATIONAL EN 2018

FILIÈRE AGROALIMENTAIRE



PROFIL DES ENTREPRISES EXPORTATRICES

Une taille salariale supérieure à la moyenne des entreprises exportatrices ;
un taux d'exportation en-deçà

	Agro-alimentaire	Toutes filières
• CAE médian	400 000 €	321 000 €
• Effectif médian en Nouvelle-Aquitaine	14 salariés	10 salariés
• Ont des emplois exports	39 %	40 %
• Taux d'exportation médian	12 %	18 %
• Part des primo exportateurs*	38 %	32 %

* Primo exportateurs : taux d'exportation inférieur à 10 % et pas de plan d'actions formalisé à l'international

30% des entreprises régionales exportatrices ont formalisé un plan d'actions à l'international (**30 %** toutes filières)

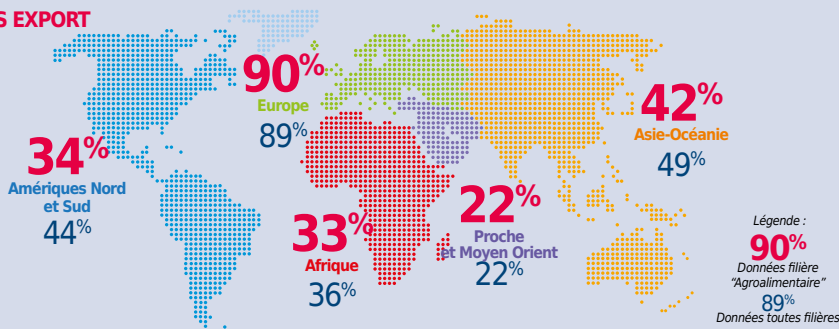
60% des entreprises régionales ont une activité à l'international en développement ou en fort développement (**62 %** toutes filières)



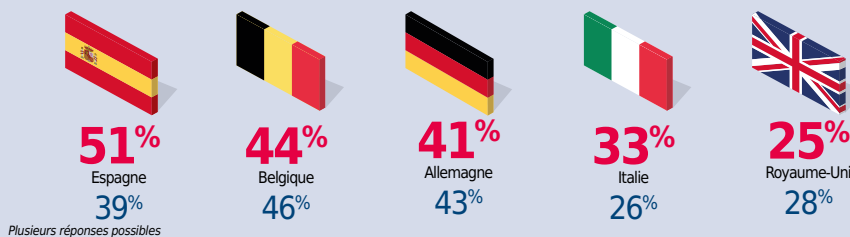
DESTINATIONS EXPORT

Des entreprises moins tournées vers les marchés lointains que la moyenne

ZONES EXPORT

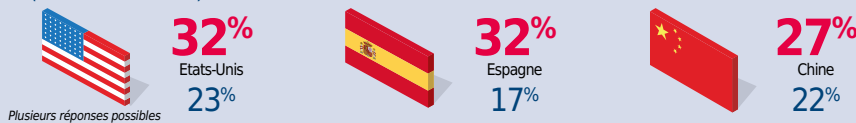


TOP 5 DES PAYS EXPORT



IMPLANTATIONS À L'ÉTRANGER

11 % des entreprises exportatrices de la filière sont implantées à l'étranger (14% toutes filières)



Retrouvez les implantations à l'étranger des entreprises régionales sur www.implantation-a-l-etranger-na.fr

Source : enquête menée par l'Observatoire régional des échanges internationaux du 19 avril au 18 mai 2018 auprès de **2 521 chefs d'entreprises exportatrices** de Nouvelle-Aquitaine.

550 entreprises de la filière agro-alimentaire ont répondu à l'enquête

Retrouvez l'analyse détaillée sur www.nouvelle-aquitaine.cci.fr www.objectif-international.fr

Contact
05 56 11 94 85
information@nouvelle-aquitaine.cci.fr

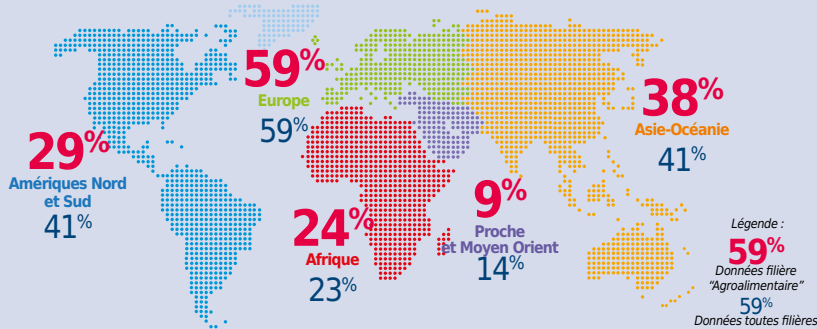
LES ENTREPRISES DE NOUVELLE-AQUITAINE À L'INTERNATIONAL



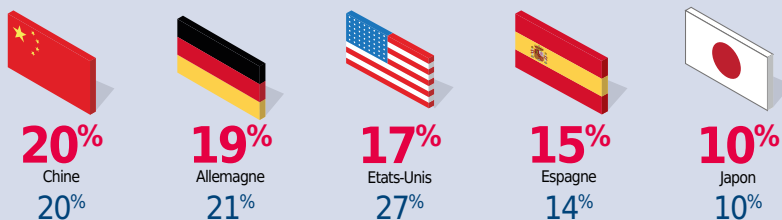
ZONES DE PROSPECTION

Chine et Japon : 2 pays asiatiques dans le top 5 des marchés visés

ZONES DE PROSPECTION



TOP 5 DES PAYS DE PROSPECTION



Plusieurs réponses possibles



FREINS ET SOUHAITS D'ACCOMPAGNEMENT



3 premiers freins cités par les exportateurs de la filière :

- Démarches administratives trop lourdes
- Connaissance et adaptation aux normes et réglementations
- Coûts trop élevés

Plus d'un tiers des entreprises exportatrices de la filière ont déjà bénéficié d'un accompagnement à l'international. Parmi elles :



- 37 % déclarent que cet accompagnement a eu un impact mesurable sur leur activité (hausse de CA export, recrutement ou nouvelle implantation à l'étranger)

40 % des entreprises exportatrices de la filière souhaitent un appui dans l'année à venir. Parmi elles :



- 46 % souhaitent un financement
- 41 % un accompagnement pour la prospection
- 36 % des informations sur la réglementation et les techniques exports



55% des entreprises souhaitent développer leur activité export dans l'année à venir (55% toutes filières)

LES ENTREPRISES DE NOUVELLE-AQUITAINE À L'INTERNATIONAL



Retrouvez l'analyse détaillée sur www.nouvelle-aquitaine.cci.fr www.objectif-international.fr

Contact
05 56 11 94 85
information@nouvelle-aquitaine.cci.fr